

SONORISATION PUBLIC ADDRESS

# COLLÈGE, LYCÉE ET UNIVERSITÉ

 **RONDSON**<sup>®</sup>  
*Public address system*

EN SAVOIR PLUS SUR NOUS

# NOS VALEURS, DEPUIS 1969

**SATISFACTION CLIENT**



**ESPRIT D'ÉQUIPE**



**QUALITÉ ET PERFORMANCE**



**SENS DE L'INNOVATION**



SONORISATION PROFESSIONNELLE

# AMÉLIORER LA COMMUNICATION

DANS LES ÉTABLISSEMENT SCOLAIRES

Notre objectif est de **mettre en place un cadre d'apprentissage engageant et de haute qualité**, qui soutient l'enseignement des étudiants et satisfait leurs besoins en communication. Grâce à notre **expertise de plus de 50 ans** dans le domaine de la sonorisation , nous concevons des espaces qui "résonnent" avec vous.



# DES SYSTÈMES DE SONORISATION CONÇUS SPÉCIALEMENT POUR RÉPONDRE À VOS BESOINS

**1**

## **DIFFUSER DES ANNONCES DANS L'ENSEMBLE DE L'ÉTABLISSEMENT**

Que ce soit à l'intérieur des salles de classe ou dans les espaces communs extérieurs.

**2**

## **UTILISER DE LA MUSIQUE PLUTÔT QU'UNE SIRÈNE POUR LES ENTRÉES ET SORTIES DE CLASSE**

Créant ainsi un environnement plus stimulant.

**3**

## **ALERTER TOUTE L'ÉCOLE EN CAS D'URGENCE.**

Sans provoquer de panique.

**4**

## **PROJETER FACILEMENT DES CONTENUS MULTIMÉDIAS DEPUIS UN ORDINATEUR EN SALLE DE CLASSE.**

Que ce soit à l'intérieur des salles de classe ou dans les espaces communs extérieurs.

**5**

## **LES ENSEIGNANTS DOIVENT ÊTRE AUDIBLES À DISTANCE SANS ÉLEVER LA VOIX**

Améliorant ainsi la communication avec les élèves.

**6**

## **AUGMENTER L'ENGAGEMENT DES ÉTUDIANTS PENDANT LES SESSIONS DE FORMATION**

Que ce soit en classe ou dans une salle de spectacle

# IL EST TEMPS DE MODERNISER VOTRE ÉQUIPEMENT.



DIRECTION



PROFESSEURS



ÉTUDIANTS

POUR ASSURER UNE COMMUNICATION CLAIRE ENTRE TOUS LES ACTEURS  
DE L'ÉTABLISSEMENT SCOLAIRE



ÉCOLES



COLLÈGES



UNIVERSITÉS

SOLUTION INÉGALÉE, IMPACT IMMÉDIAT

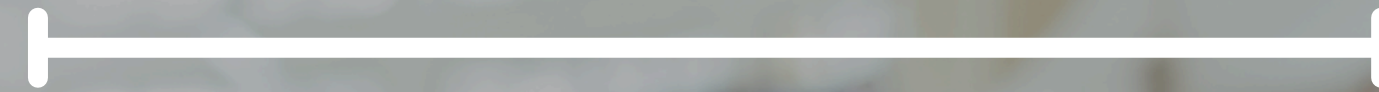
# NOS DIFFÉRENTES SOLUTIONS

Pour entreprendre un projet de sonorisation en milieu éducatif, il est crucial de distinguer le type d'architecture dans lequel les divers composants et équipements du système doivent fonctionner et être placés.

🔊 Analogue ou IP 🔊

	Systèmes de zones	Système Matriciel	Système sur IP
INSTALLATION	Système centralisé	Système centralisé	Système centralisé et/ou distribué
CABLÉE	Passage de câble du haut-parleur	Utilisation dédiée du câble réseau	Utilisation du câble réseau existant
CONFIGURATION	Manuel	Software pour PC et APP smartphone	Webserver et software PC
ÉCHELLE	Extension en blocs de 4-6 zones Investissement accru.	Extension en blocs de 8 zones Investissement accru.	Facile à étendre selon les besoins avec un investissement minimal
IDEAL POUR	Petites installations de sonorisation et de musique d'ambiance. Convient aux petites écoles et collèges	Installations de sonorisation et de diffusion musicale de taille moyenne à grande. Convient aux écoles et collèges sur plusieurs bâtiments	Installations de toute taille nécessitant polyvalence et robustesse. Convient à tous types d'installations

# POUR TOUS LES ESPACES ÉDUCATIFS



SALLES  
DE CLASSE



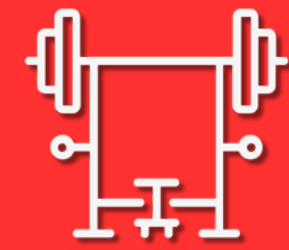
BUREAUX



SALLE DES  
FÊTES



CANTINE



GYMNASE



LABORATOIRES



ZONES  
COMMUNES



RÉSIDENCES  
ÉTUDIANTES



CPE

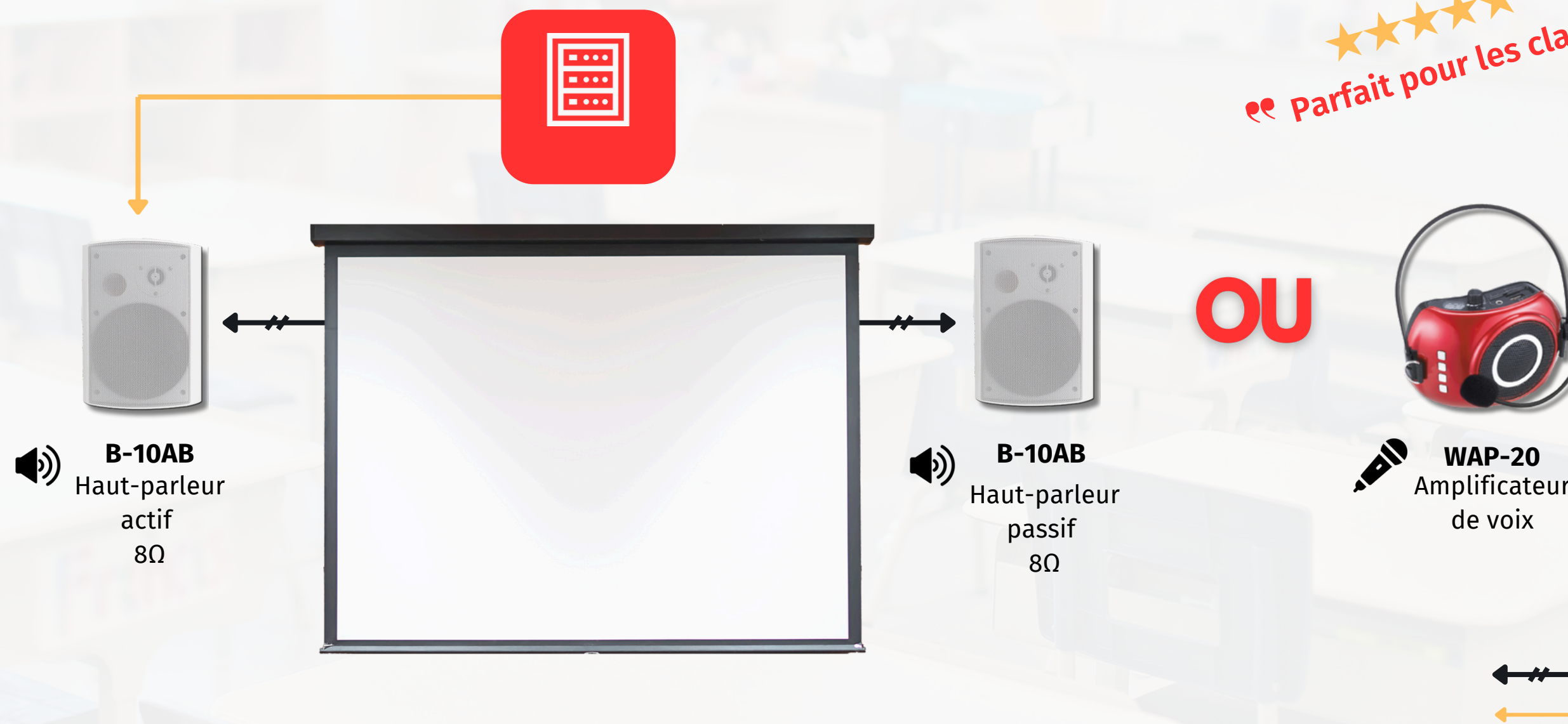


APPAREILS  
PORTATIFS

# SALLE DE CLASSE

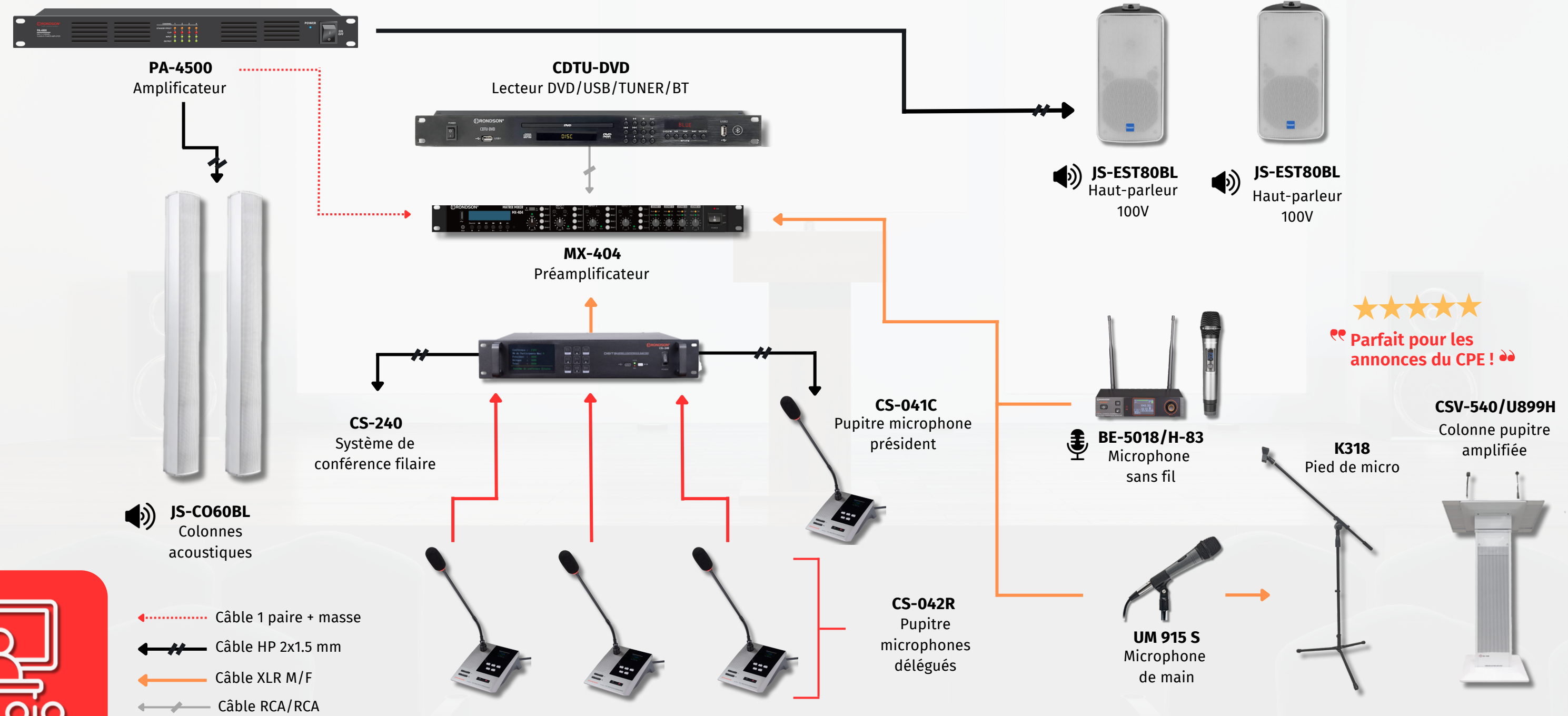
EXEMPLE DE SOLUTION

★★★★★  
Parfait pour les classes!



# AMPHITHÉÂTRE

EXEMPLE DE SOLUTION



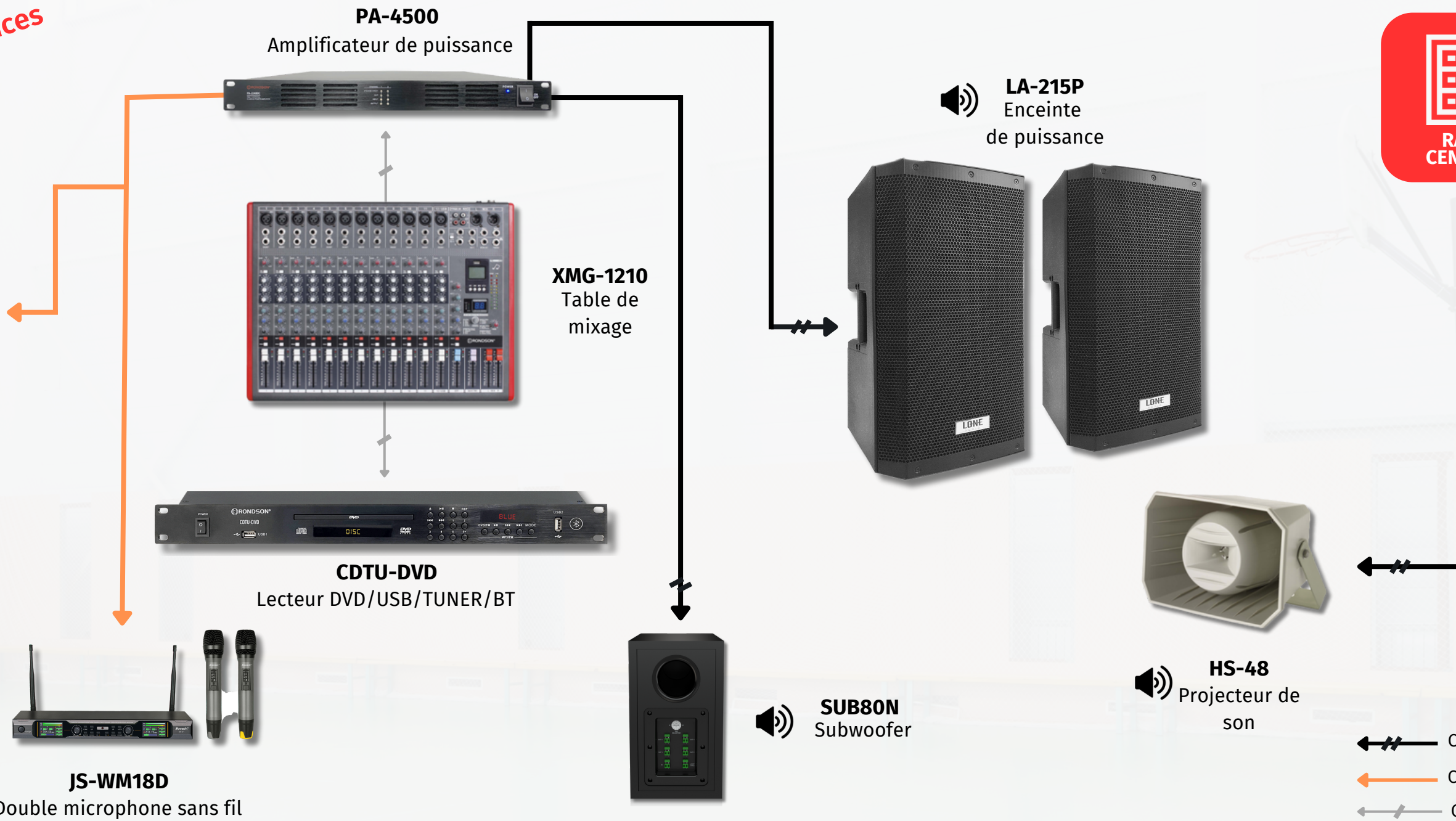
# GYMNASSE

EXEMPLE DE SOLUTION

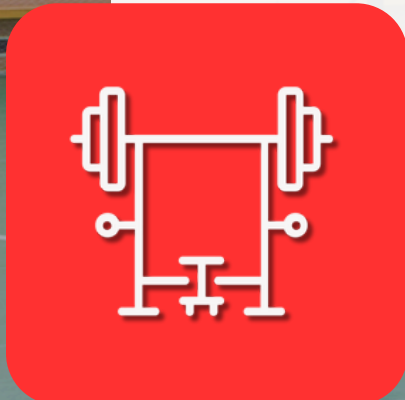
★★★★★  
parfaits pour les annonces  
et les sonneries! 🎵



**P12UN**  
Meuble de transport  
rack



- ← HP 2x1.5 mm Câble
- ← XLR M/F Câble
- ← RCA/RCA Câble

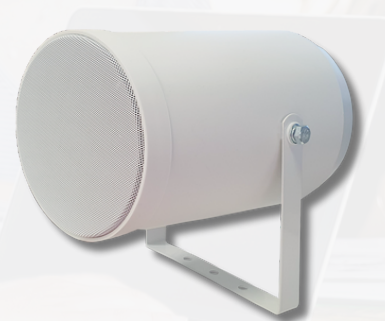


# ZONES COMMUNES

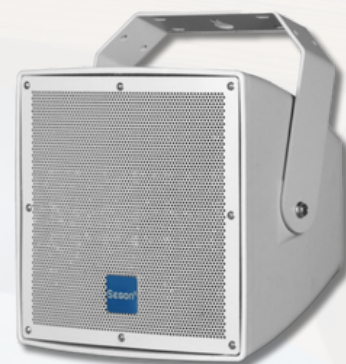
EXEMPLE DE SOLUTION

## ZONES EXTERIEURES

**HPC-215**  
Projecteur de son



**JS-FWT150**  
Haut-parleur de plafond



Protection des intempéries IP56



RACK CENTRAL

## ZONES INTERIEURES

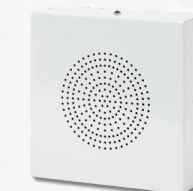
**HPC-110**  
Projecteur de son



**CSL 630**  
Haut-parleur de plafond



**WS-501**  
Haut-parleur mural



Câble HP 2x1.5 mm



# SYSTEMES DE CONFÉRENCE

Conférences, tables rondes, sessions, congés : idéal pour tout événement grâce à sa capacité à organiser chaque occasion de manière structurée avec un son de haute qualité.



Le choix de nos experts

**CS-240**  
SYSTÈME DE CONFÉRENCE FILAIRE /  
VOTE / VIDEOTRACKING



**WDR69**



**CS-120**

<b>TYPE</b>
<b>DISTANCE ÉMISSION/RÉCEPTION</b>
<b>NOMBRE DE MIC SUPPORTÉ</b>

SANS FIL

Plus de 50m en fonction  
des salles

60

FILAIRE

Jusqu'à 100 m

90 consillé

Consultez les produits sur  
[WWW.RONDSON.COM](http://WWW.RONDSON.COM)

# MICROPHONES

Nous offrons une vaste sélection de modèles de microphones.

Pour garantir un choix optimal, il est important de considérer trois aspects : leur utilisation, l'environnement dans lequel ils seront employés, et l'équipement avec lequel ils seront associés.



## Le conseil de nos experts

LA-212P

Vous pouvez appairer votre micro avec cette enceinte de puissance



**BE-5038/H-83/PT-10**



**UM 915S**

<b>TYPE</b>	SANS FIL	FILAIRE
<b>FRÉQUENCE</b>	660 à 690 Mhz - 20 Fréquences	50 – 15000 Hz
<b>DISTANCE RÉCEPTION</b>	10 à 150 mètres	✘

# HAUT-PARLEURS

La sélection et le positionnement des haut-parleurs représentent l'aspect le plus apparent d'une installation sonore. Il est donc essentiel de minimiser toute intrusion visuelle et sonore.



Le choix de nos experts

**HS-48**

Projecteur de son 2 voies à pavillon 50W



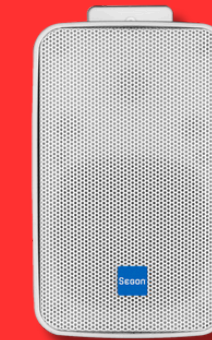
**CSL-640**

Haut-parleur plafond 2 voies



**HPC-215**

Projecteur de son 20W avec 2 voies coaxiales



**JS-EST40**

Enceinte compacte 2 voies

**TYPE**

**BANDE PASSANTE**

**PUISSANCE EN LIGNE  
100V**

**RÉSISTANCE**

50 - 20000 Hz

40W - 20W - 10W



100 - 17000 Hz

20W - 10W - 5 W

Haute résistance aux  
intempéries IP65

70 - 20 000 Hz (-3dB)  
65 - 20 000 Hz (-10dB)

10 W / 20 W / 40 W

Haute résistance aux  
intempéries IP46

Consultez les produits sur  
[WWW.RONDSO.COM](http://WWW.RONDSO.COM)

# ENCEINTES

La puissance de l'enceinte doit être suffisante pour couvrir la taille de l'espace et le nombre d'auditeurs.



**B-10AB**



**RUNNER10**



**WAP 20**

<b>TYPE</b>	Enceintes actives et passives	Enceinte amplifiée	Amplificateur de voix - Porte-voix
<b>BANDE PASSANTE</b>	60 – 16 000 Hz	90 KHz – 20 KHz ( $\pm$ 3 dB)	270 – 20 000 Hz
<b>PUISSANCE</b>	2 x 60 W	100 W	20 W
<b>PRESSION ACOUSTIQUE</b>	90 dB / 1 W/1 m par enceinte	90 dB / 1 W/1 m par enceinte	89 dB (+ 3 dB)

Le choix de nos experts

JS-CLASSFIT240

COLONNE BARRE DE SON 240W EN  
100V



Consultez les produits sur  
[WWW.RONDSO.COM](http://WWW.RONDSO.COM)



 **RONDSON**®  
*Public address system*

[WWW.RONDSON.COM](http://WWW.RONDSON.COM)